



28.5V GPU Lite 70

El GPU Lite 70 es un dispositivo desarrollado por **ENERCRAFT** para permitir el suministro de energía durante largos periodos de tiempo, principalmente para el mantenimiento de aeronaves o con fines operativos, trabajando como una fuente externa de energía continua. El equipo debe estar enchufado (cable de CA) a un toma de corriente con conexión a tierra y debe conectarse a la aeronave a través del conector externo de alimentación de CC.



Todos los GPU Lite de **ENERCRAFT** están equipados con fuentes de alimentación conmutadas, que ofrecen una mayor eficiencia, tienen un peso más ligero y la capacidad de manejar rangos de voltaje de entrada más amplios.

ESPECIFICACIONES	GPU Lite 70
ENTRADA CA	Toma monofásica 90-264 VCA, Frec. 47/63 Hz
SALIDA CC	28.5 ± 0.5 Voltios 70 Amp Nominal, 80 Amp Máximo
RANGO TEMPERATURA	- 20° C ↔ 60° C
DIMENSIONES	401 mm x 307 mm x 173 mm
PESO	9 kg (incluyendo cable y conector AN2551)
CABLE	1.5 mts Standard 3 PINS NATO AN2551 (35mm ²)
PROTECCIÓN	Sensores electrónicos & fusibles
VENTILACIÓN	Sistema de refrigeración integrado en el equipo

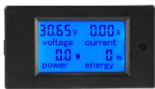
PRINCIPALES CARACTERÍSTICAS

1 Incorpora la última tecnología



Diseño patentado **ENERCRAFT**
El GPU más innovador
Compacto y portátil
Los componentes más fiables

2 Pantalla de datos completa



Voltaje
Corriente de salida

3 Maleta protectora



Totalmente impermeable
Sistema de cierre patentado de NANUK®
Robusta y resistente a impactos
Diseño moderno

4 Equipo portátil



Peso liviano
Operación completa con una sola mano
Asa con resorte
Orificios para candados de metal reforzado

Las unidades de la Familia GPU Lite fueron desarrolladas y probadas por **ENERCRAFT**, para ofrecer la última tecnología en la gestión y entrega de energía.



©ENERCRAFT INNOVATIVE ELECTRIFICATION TECHNOLOGY S.L.
Cambados, Pontevedra – GALICIA, SPAIN / VAT #: ESB02707628

TODOS LOS DERECHOS RESERVADOS
Más información: <https://www.enercraft.eu>